

NOTICE DE MONTAGE CONDUIT POLYLaine ISOLE DEPART PLAFOND

AVIS TECHNIQUE CSTB 14/10-1542



Sur le conduit céramique

ELÉMENTS DU CONDUIT

Le conduit est composé d'un « pack » de montage, de boisseaux, céramiques et laines de roche pour réaliser la longueur totale souhaitée. Il sera complété d'un aspirateur statique.

Le « pack » de montage comprend :

- 8 Boisseaux
- 5 Tubes céramique
- 2 ml de laine de roche
- 1 pièces départ plafond
- 1 Seau de colle réfractaire
- 1 gabarit de pose

L'OUTILLAGE NÉCESSAIRE

- 1 truelle
- 1 fil à plomb
- 1 tournevis
- 1 scie
- 1 truelle langue de chat
- 1 niveau
- 1 perceuse
- 1 marqueur
- 1 maillet
- 1 mètre
- 1 meuleuse
- 1 éponge

PRÉPARATION DU MORTIER COLLE MIEE

Les différents éléments céramiques doivent être assemblés avec le mortier colle réfractaire MIEE. Celui-ci est automatiquement inclus avec un conduit complet et peut se commander auprès de MIEE. Le mortier colle se présente sous forme de poudre. Seul le respect de la notice d'instruction ainsi que le respect absolu des proportions permettra d'obtenir un mortier approprié.



Proportion : 6 gobelets de poudre pour un gobelet d'eau.

MISE EN ŒUVRE

Graisser la céramique (partie femelle ou mâle de la céramique selon l'avancement) à l'aide d'une poche à ciment (ou truelle langue de chat). Poser le conduit céramique. Retirer le surplus de mortier colle et lisser le joint à l'aide d'une éponge.

PRÉPARATION DU MORTIER DE POSE

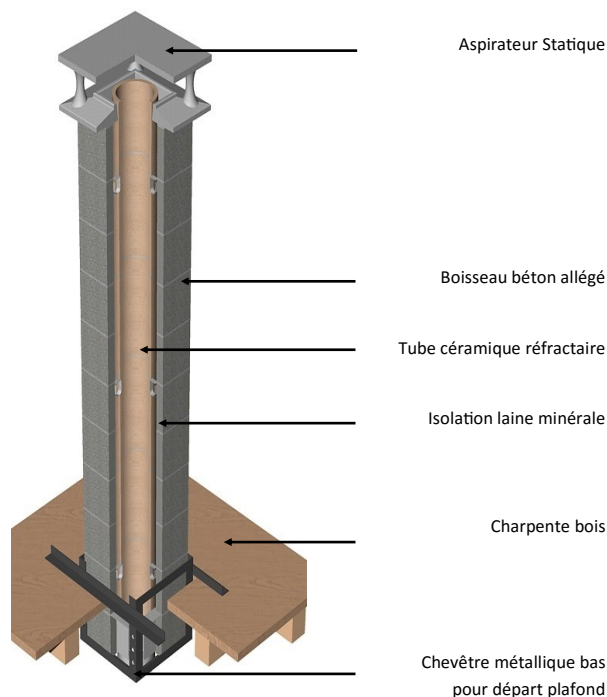
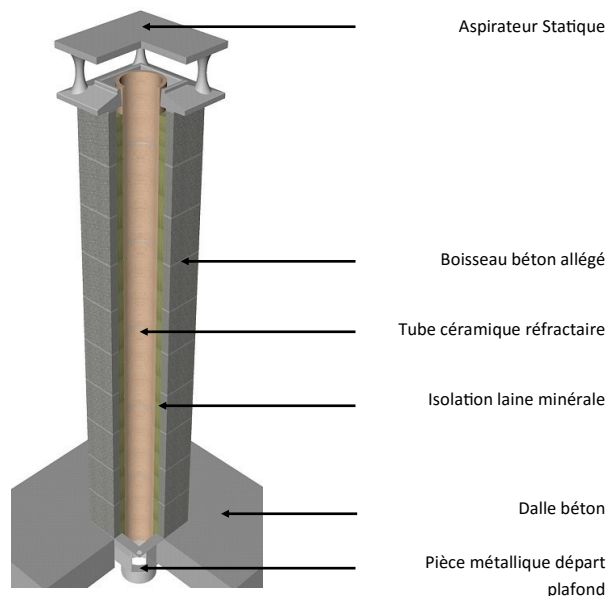
Les boisseaux seront maçonnes de façon traditionnelle à l'aide de mortier bâtard (1/2 de ciment et 1/2 de chaux). Pour sa mise en œuvre, le gabarit de pose devra impérativement être employé.

IMPORTANT : PRÉCAUTIONS DE MONTAGE

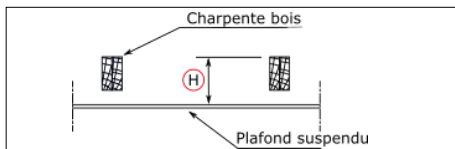
- Un écart au feu de **16 cm minimum** doit être respecté pour **toutes les parties** du conduit situées sous le premier boisseau
- Respecter également l'écart au feu réglementaire pour le conduit métallique qui viendra se raccorder à la pièce départ plafond.

PIÈCE MÉTALLIQUE DÉPART PLAFOND

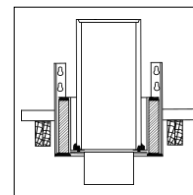
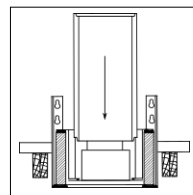
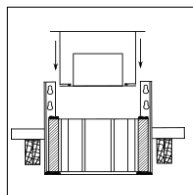
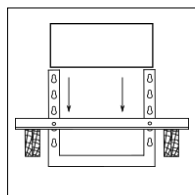
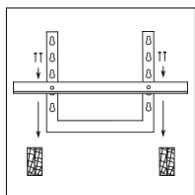
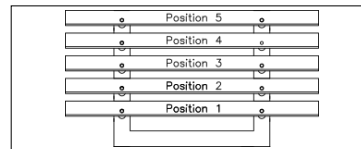
Les dimensions des pièces départ plafond pour dalle béton sont disponibles sur notre site www.mieebati.fr



MISE EN PLACE DU CHEVÊTRE MÉTALLIQUE BAS POUR UN DÉPART PLAFOND SUR CHARPENTE BOIS

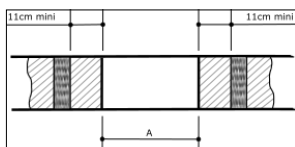


H	De 12 à 19,5 cm	De 19,5 à 27 cm	De 27 à 34,5 cm	De 34,5 à 42 cm	De 42 à 48,5 cm
Position équerres	1	2	3	4	5

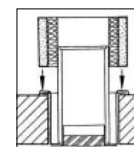
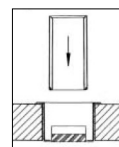
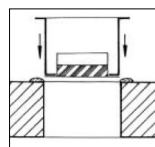


- Mesurer ou calculer la hauteur H comprise entre le haut de la charpente bois, support du chevêtre bas et la sous face du plafond suspendu.
- Se reporter au tableau de correspondance pour définir la position des équerres en fonction de la hauteur H définie.
- Mettre en place par simple emboîtement les équerres conformément à la position définie.
- Positionner le chevêtre sur la charpente et le fixer à l'aide de clou ou de vis.
- Etaler le mortier de pose sur la partie inférieure du cadre et mettre en place le premier boisseau. Vérifier son horizontalité.
- Etaler le mortier de pose sur le premier boisseau et sceller la pièce départ plafond.
- Graisser la partie mâle de la céramique à l'aide du mortier colle et la mettre en place. Continuer le montage de la cheminée : Montage du conduit
- Pour relier la cheminée au conduit, retourner la pièce de raccordement en inox.

MISE EN PLACE DE LA PIÈCE MÉTALLIQUE DÉPART PLAFOND POUR DALLE BÉTON OU CHEVÊTRE BÉTON



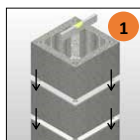
Diamètre Conduit	18	20	23	25
Réservation	28x28	30x30	36,5x36,5	36,5x36,5



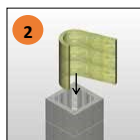
- Réaliser une réservation en respectant le schéma (largueur mini de 11cm de béton par rapport à tout éléments en bois).
- Etaler du mortier de pose en périphérie de la réservation ou du premier boisseau (si le premier boisseau a été scellé dans la dalle).
- Sceller la pièce départ plafond.
- Graisser la partie mâle de la céramique à l'aide du mortier colle. La mettre en place et lisser le joint.
- Etaler du mortier sur la pièce départ plafond. Centrer l'isolant, l'insérer dans le boisseau et maçonner le boisseau. Continuer à l'étape montage du conduit.



MONTAGE DU CONDUIT



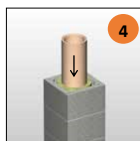
1 Vérifier le niveau
Etaler le mortier de pose et maçonner un nouveau boisseau



2 Centrer l'isolant, et l'insérer dans le boisseau.



3 Etaler le mortier de pose et maçonner un nouveau boisseau par-dessus l'isolant

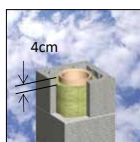


4 Graisser et mettre en place le conduit céramique.
Lisser le joint.

Répéter l'opération jusqu'à la hauteur désirée avant le dernier boisseau.

MONTAGE DE L'ASPIRATEUR

(PHOTOS NON CONTRACTUELLES)



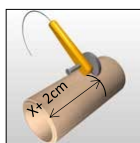
Réduire de 4cm la hauteur du dernier isolant.
Insérer l'isolant et maçonner le boisseau



Sceller la base de l'aspirateur Venturix



Positionner à sec le dernier tube
Tracer le tube au droit du reingot de la base de l'aspirateur
Noter la longueur



Disquer le tube à la longueur notée + 2cm et enlever la partie supérieure



Graisser et mettre en place le tube céramique disqué
Lisser le joint



Décoller les protections des pastilles adhésives
Coller la dalle de l'aspirateur Venturix

NOTICE DE MONTAGE DEPART PLAFOND

MIEE
115 Grande Rue
01800 BOURG SAINT CHRISTOPHE

Tél : 04 74 38 68 27
Fax : 09 85 95 98 56
www.mieebati.fr
contact@mieebati.fr

MieeBati
— Mieux bâti ! —